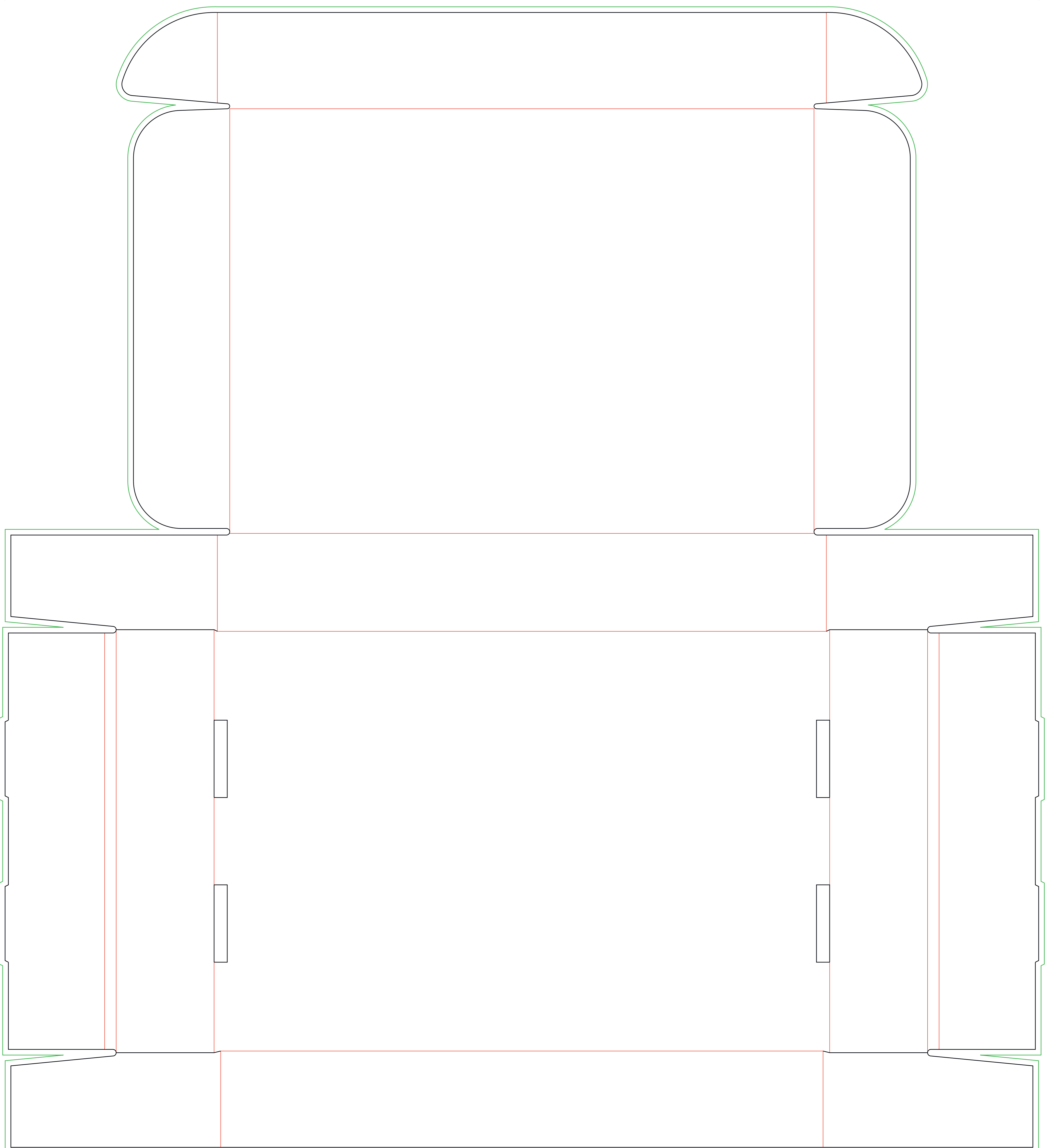


CAJA AUTOMONTABLE BASE RECTANGULAR L






Dirección de canal



i Caja automontable base rectangular L

El documento debe incluir un sangrado de 3 mm e imágenes a 300 ppp.

-  Sangrado necesario.
-  Zona máxima de diseño.
-  Hendidos.

Medidas exteriores: 330x225x53 mm

Medidas interiores: 307x220x50 mm

